

Estintore Carrellato a CO₂ Biossido di Carbonio da kg 54

Cod. 12223 Classi di fuoco B1-C Omologato D.M. 06/03/92 (UNI 9492)
codice marcatura CE 12223



Liquidi infiammabili
petrolio, benzina etc.;



Gas infiammabili
Metano, Propano, etc.;

DESCRIZIONE

L'estintore è approvato dal Ministero dell'Interno secondo il Decreto Ministeriale del 6 Marzo 1992.
E' caratterizzato dall'estrema facilità di trasporto ed è nato per essere utilizzato nell'ambito industriale, su apparecchi elettrici in tensione e per estinguere incendi di liquidi infiammabili come ad es. benzina, olii, vernici, alcool, ecc.
Il suo principio di estinzione è il soffocamento: sostituzione dell'ossigeno necessario per la combustione con gas inerte; spegnimento: abbattimento della fiamma con la forza del getto; raffreddamento: trasformazione rapida delle gocce di CO₂ in neve CO₂.

L'estintore è composto dai seguenti componenti:

STRUTTURA PORTANTE

Come richiesto dalla norma UNI 9492 il telaio dell'estintore è staccato dalle bombole.
La struttura è costruita in tubolare in acciaio, viene verniciata con polvere epossidica poliuretanicca di colore giallo resistente agli agenti atmosferici ed ai raggi ultravioletti

BOMBOLE

La bombola è certificata in accordo la direttiva 2010/35/EU e collaudata a 250 bar.
Le bombole vengono colorate di Rosso Ral 3000.
Collaudo periodico della bombola: come indicato nel decreto ministeriale del 16.10.98 e UNI 9994-1, deve essere effettuato ogni 10 anni.

VALVOLA A VOLANTINO 1"

Le valvole sono costruite in ottone (ST-CW617N) e hanno superato i requisiti essenziali di sicurezza previsti dalla direttiva PED 2014/68/UE.
Le valvole sono protette contro urti o cadute accidentali, sono dotate di sigillo di sicurezza.
La valvola è completa di tubo pescante.

DISPOSITIVO DI EROGAZIONE

Il dispositivo di scarica è costituito da due tubi in gomma, con treccia tessile, ad A.P. filettati W21.8 FG l'estremità connessa alla bombola, mentre l'altra è raccordata 1/2" FG, che viene connessa ad un TEE zincato ad A.P. da 1/2" M, il quale unisce le due bombole al tubo in gomma, con treccia tessile, raccordato con filetti da 1/2" FG e montata sulla lancia erogatrice.
La lancia erogatrice è composta da: valvola a sfera A.P., tubo in A.P. rivestito con maniglie in gomma e cono erogatore completo di ugello erogatore.
Il gruppo di intercettazione è un dispositivo che permette la gasificazione dell'estinguente, consentendo al getto di soffocare immediatamente il fuoco.



ESTINGUENTE

Il Biossido di carbonio è un gas inodore ed incolore, pesante circa una volta e mezza l'aria; non bagna, non sporca e non rovina minimamente i materiali con i quali viene a contatto.
Un kg di CO₂ liquido sviluppa alla pressione atmosferica un volume di gas pari a 510 lt. Il CO₂ che viene impiegato negli estintori ha un grado di purezza pari al 99% ed è privo di umidità. L'azione estinguente del Biossido di Carbonio (CO₂) è duplice in quanto agisce:
- Per soffocamento sottraendo l'ossigeno all'aria;
- Per raffreddamento intenso provocato dalla rapida espansione del gas.

IMPIEGO ED USO

- 1) Svolgere la manichetta dall'estintore ed impugnare la manichetta
- 2) Togliere le spine di sicurezza e aprire le valvole sulle bombole
- 3) Aprire la leva del dispositivo di erogazione e dirigere il getto alla base delle fiamme, sventagliando per distribuire l'estinguente in modo equivalente.

In caso di incendio non avvicinarsi troppo, stare ad una distanza di 4 - 5 mt.

A norma del DM 10/03/98 occorre un adeguato periodo d'addestramento all'uso degli estintori.

Caratteristiche Tecniche

Estinguente : **CQ₂**
 Bombola : **267 mm**
 Pressione di Esercizio : **51.7 bar a 20°C**
 Pressione di Collaudo conforme DIR 97/23/CE : **250bar**
 Temperatura di Lavoro : **-20°C +60°C**
 Propellente : **Pressione stessa del gas**
 Carica Nominale : **54 Kg**

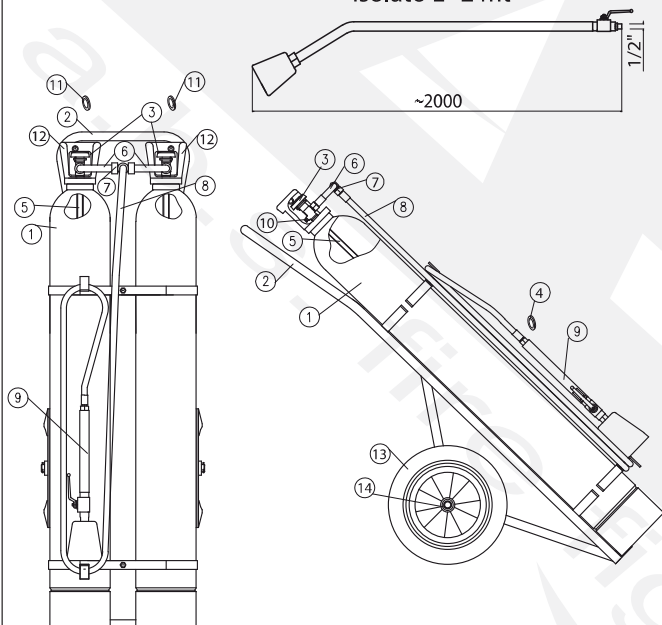
Tempo di Scarica : **~ 68 sec**
 Lunghezza del Getto : **3 m**

Dimensioni

Altezza ~ : **1.075 mm**
 Larghezza ~ : **815 mm**
 Profondità ~ : **1.050 mm**
 Peso ~ : **184 kg**

Elenco parti di ricambio

Optional: Gruppo d'intercettazione
 isolato L=2 mt



Pos.	Descrizione	Codice	Q.tà
1	Bombole (lt 40)	20216_10	2
2	Struttura Carrello	20087_1	1
3	Valvole a volantino completa	20805_1	2
4	Ranella in fibra 1/2"	21115	2
5	Pescanti in alluminio	21742	2
6	Manichette per collettore	20635	2
7	Raccordo a TEE M/M/M 1/2"	97126	1
8	Tubo di scarica	21642	1
9	Gruppo di intercettazione completo di: Valvola a sfera A.P. Prolunga con protezione in gomma Cono erogatore con ugello	21015	1
10	Disco di sicurezza	21020	1
11	Ranella in fibra	20021	2
12	Cappellotti di protezione bombola	21017	2
13	Ruote Ø 400 mm	21941	2
14	Coppiglia	20416	2



Struttura carrello
 standard giallo
 a richiesta Rosso o Nero

L'uso di ricambi non originali fa decadere l'Approvazione dell'estingente

Manutenzione e Garanzia

La manutenzione dell'estingente deve essere eseguita da personale esperto e qualificato con periodicità prevista dalla normativa D.Lgs 81/2008, UNI 9994-1:2013 ed in accordo alla D.M. 10/03/1998.

L'estingente è coperto da garanzia di mesi 12 dalla data della fornitura e comprende l'eventuale riparazione o totale sostituzione delle parti che risultassero non efficienti per difetti di produzione.

Per usufruire della garanzia dell'estingente deve essere reso in porto franco in fabbrica.

La garanzia non ha validità in caso manomissione, mancata manutenzione e per interventi eseguiti da personale non autorizzato.

La ricarica deve essere effettuata da un centro autorizzato e certificato da .A.B.S. S.r.l.