

Estintore Carrellato SCHIUMA da lt 50 Idrico + Additivo

Cod. S65-12341 M.I. 12343 CE Classi di fuoco A - B4 Omologato D.M. 06/03/92 (UNI 9492)
codice marcatura CE 12343



Materiali solidi organici
legno, gomma e tessuti;



Liquidi infiammabili
petrolio, benzina etc.;

STRUTTURA PORTANTE

Come richiesto dalla norma UNI 9492 il telaio dell'estintore è staccato dal serbatoio.

La struttura in acciaio, viene verniciata con polvere epossidica poliuretanica di colore giallo resistente agli agenti atmosferici ed ai raggi ultravioletti.

Serbatoio acciaio inox Aisi 304 + verniciatura.

SERBATOIO

Il dimensionamento del serbatoio è realizzato secondo la direttiva PED 2014/68/UE.

Il serbatoio è stato dimensionato per una pressione di esercizio massima di 20 bar a 60°C.

I serbatoi sono realizzati in acciaio Inox AISI 304.

Ogni serbatoio viene sottoposto a prova idraulica ad una pressione di 30 bar per trenta secondi.

Il serbatoio viene sabbiato con pallinatura metallica e verniciato con polvere epossidica poliuretanica di colore Rosso Ral 3000 resistente agli agenti atmosferici ed ai raggi ultravioletti.

VALVOLA A VOLANTINO 2"

La valvola è costruita in ottone (ST-CW617N) e ha superato i requisiti essenziali di sicurezza previsti dalla direttiva PED 2014/68/UE, essa è completa di valvola di sicurezza tarata a 24 bar.

Dotata di sigillo di sicurezza verde per migliorare il controllo visivo a distanza per verificare se l'apparecchio è stato manomesso. Il tubo pescante è in pvc, e filtro di fondo inox.

MANOMETRO

L'indicatore di pressione integrato ha Ø 23 mm.

L'ago posizionato nella zona verde indica che l'estintore è sotto pressione e pronto all'uso, mentre se l'ago è nel campo rosso rivolgersi al centro autorizzato di manutenzione.

DISPOSITIVO DI EROGAZIONE

Composto da tubo in gomma con treccia tessile, completo di valvola a rotazione e lancia, che permette la formazione di schiuma con effetto sigillante, consentendo di soffocare immediatamente il fuoco.

ESTINGUENTE

Utilizza uno schiumogeno concentrato denominato AFFF 3%.

La schiuma utilizzata è prodotta da società certificate ISO 9001 con materie prime di qualità superiori, con rigidi procedimenti di controllo.

La schiuma è costituita come principali componenti di tensioattivi fluorurati e altri.



Serbatoio acciaio inox Aisi 304
+ rosso Ral 3000.

A richiesta AISI 316L

IMPIEGO ED USO

- 1) Svolgere la manichetta dall'estintore ed impugnare la pistola
- 2) Togliere la spina di sicurezza e aprire la leva della valvola
- 3) Aprire la leva sulla pistola erogatrice e dirigere il getto alla base delle fiamme sventagliando per distribuire l'estinguente in modo equivalente.

In caso di incendio di liquidi infiammabili non avvicinarsi troppo, stare ad una distanza di 4 - 5 mt.

La manutenzione va effettuata secondo UNI 9994.

A norma del DM 10/03/98 e DL 626/94 occorre un adeguato periodo d'addestramento all'uso degli estintori.

La ricarica va effettuata in centri autorizzati esclusivamente con ricambi originali.

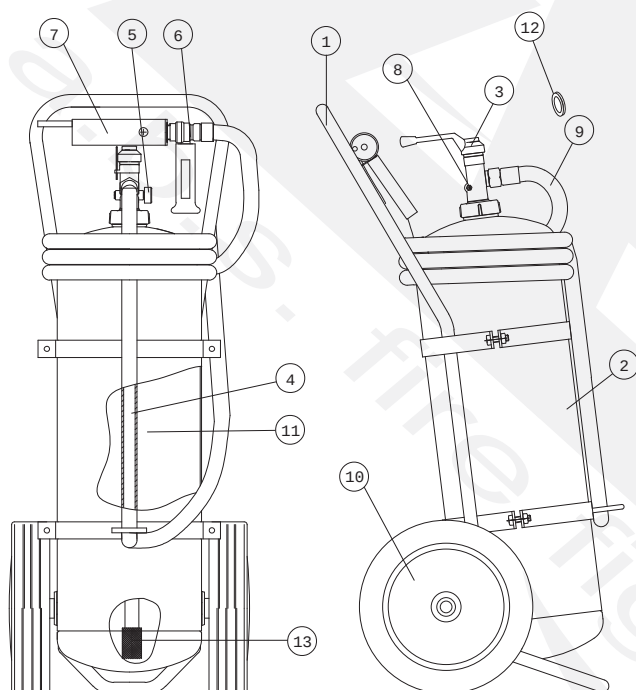
Lo smaltimento va fatto secondo le norme in vigore.

In caso di contatto con parti del corpo lavare con abbondante acqua.

Caratteristiche Tecniche

Estinguente **A.F.F.F. 3%**
 Serbatoio "Ø". (acciaio inox aisi 304) : **315 mm**
 Spessore : **2.0 mm**
 Pressione di Esercizio : **13 bar a 20°C**
 Pressione di Collaudo conforme Dir. PED : **30 bar**
 Pressione di Scoppio : **>55 bar**
 Temperatura di Lavoro : **+5°C +60°C**
 Propellente : **Azoto o aria**

Carica Nominale : **50 lt**
 Tempo di Scarica ~ : **41 sec**
 Lunghezza del Getto : **12 m**
Dimensioni
 Altezza : **1.120 mm**
 Larghezza : **610 mm**
 Profondità..... : **450 mm**
 Peso ~ : **85 kg**



Elenco parti di ricambio

Pos.	Descrizione	Codice	Q.tà
1	Struttura carrello Fe 370	21043	1
2	Serbatoio (lt 64) Inox Aisi 304	27820	1
3	Valvola a leva completa	21801	1
4	Pescante	21706	1
5	Manometro Ø 27mm attacco M10x1	21522	1
6	Valvola a rotazione da 3/4"	66030	1
7	Lancia schiuma	21006	1
8	Valvola di sicurezza	21022	1
9	Manichetta L 4 mt gomma 16 x 26	21622	1
10	Ruote Ø 300 mm	21931	2
11	Carica di ricambio AFFF 1,5 lt	21093_1	1
12	Guarnizioni	21057	1
13	Filtro di fondo inox 3/4	83011 + 20024	1

L'uso di ricambi non originali fa decadere l'Approvazione dell'estintore

Manutenzione e Garanzia

La manutenzione dell'estintore deve essere eseguita da personale esperto e qualificato con periodicità prevista dalla normativa D.Lgs 81/2008, UNI 9994-1:2013 ed in accordo alla D.M. 10/03/1998.

L'estintore è coperto da garanzia di mesi 12 dalla data della fornitura e comprende l'eventuale riparazione o totale sostituzione delle parti che risultassero non efficienti per difetti di produzione.

Per usufruire della garanzia dell'estintore deve essere reso in porto franco in fabbrica.

La garanzia non ha validità in caso manomissione, mancata manutenzione e per interventi eseguiti da personale non autorizzato.

La ricarica deve essere effettuata da un centro autorizzato e certificato da .A.B.S. S.r.l.