

Estintore Carrellato Schiuma da lt 100 Idrico + Adittivo

Cod. **12344 CE** Classi di fuoco **A - B4** Omologato D.M. 06/03/92 (UNI9492)

Riferimento certificato PED: **CE-1370-PED-H-ABS001-12-ITA**



Materiali solidi organici
legno, gomma e tessuti;



Liquidi infiammabili
petrolio, benzina etc.;

**Serbatoio
Acciaio inox
AISI304**

STRUTTURA PORTANTE

Come richiesto dalla norma UNI 9492 il telaio dell'estintore è staccato dal serbatoio.

La struttura è costruita in tubolare di acciaio verniciato con polvere epossidica poliuretanicca di colore giallo resistente agli agenti atmosferici ed ai raggi ultravioletti.

SERBATOIO

Il dimensionamento del serbatoio è realizzato secondo la direttiva PED 2014/68/UE, mentre i processi di saldatura e la qualifica dei saldatori sono effettuate secondo la UNI EN 288 e UNI EN 1418. Il serbatoio è stato dimensionato per una pressione di esercizio massima di 15 bar a 20°C e di 18 bar a 60°C.

Il serbatoio è saldato con procedimento a MIG a controllo elettronico della velocità, del flusso della miscela del gas, voltaggio ed amperaggio che garantiscono qualità e uniformità alla saldatura.

La qualità della lamiera d'acciaio è garantita a partire dal materiale fornito dalla fonderia certificata secondo ISO 9000, ed accompagnato da certificato di colata 3.1.

Le coppe, fasciame e ghiera sono in AISI 304.

Ogni serbatoio viene marcato secondo la direttiva PED 2014/68/UE.

Tutti i serbatoi vengono sottoposti a prova idraulica ad una pressione di 26 bar per trenta secondi.

Il serbatoio viene sabbato con pallinatura metallica e verniciato con polvere epossidica poliuretanicca di colore Rosso Ral 3000 resistente agli agenti atmosferici ed ai raggi ultravioletti.

DISPOSITIVO DI SICUREZZA

Il tappo di caricamento ha un passaggio di 95 mm ed è costruito in ottone stampato OT58 con montato un manometro di controllo per visualizzare lo stato della corretta pressurizzazione quando si aziona la bombola di azoto; vi è montato anche una valvola di sfiato che serve durante la manutenzione a spurgare eventuali pressioni all'interno del serbatoio, inoltre è dotato di valvola sicurezza G1/4" marcate CE.

La taratura della valvola di sicurezza viene effettuata a 22 ± 2 bar.

BOMBOLA PROPELENTE

Bombola di azoto da lt. 3 in acciaio 34Cr Mo4 fabbricata in conformità alla direttiva DIR 2010/35/UE (T PED) verniciata colore Rosso Ral 3000 con ogiva di colore nero. Resistente agli agenti atmosferici ed ai raggi ultravioletti, completa di valvola a volantino in ottone, dotata di collare W80-1/11 per avvitare il tappo di caricamento necessario per il trasporto in caso di operazioni di ricarica

DISPOSITIVO DI EROGAZIONE

Composto da tubo in gomma con treccia tessile, completo di valvola a sfera in ottone e con lancia schiuma in alluminio, dotate di valvola di intercettazione con impugnatura anatomica a rotazione dispositivo che permette la polverizzazione dell'estinguente con effetto manto denso, consentendo al getto di soffocare immediatamente il fuoco.



ESTINGUENTE

Utilizza uno schiumogeno concentrato denominato AFFF 3%. La schiuma utilizzata è prodotta da società certificate ISO 9001 con materie prime di qualità superiori, con rigidi procedimenti di controllo. La schiuma è costituita come principali componenti di tensioattivi fluorurati e altri.

IMPIEGO ED USO

- 1) Svolgere la manichetta dall'estintore ed impugnare la valvola a pistola
- 2) Togliere la spina di sicurezza e aprire la valvola sulla bombolina di azoto del propellente
- 3) Aprire la valvola a rotazione erogatrice e dirigere il getto alla base delle fiamme, sventagliando per distribuire l'estinguente in modo equivalente.

In caso di incendio di liquidi infiammabili non avvicinarsi troppo, stare ad una distanza di 4 - 5 mt.

A norma del DM 10/03/98 e DL 81 occorre un adeguato periodo d'addestramento all'uso degli estintori.

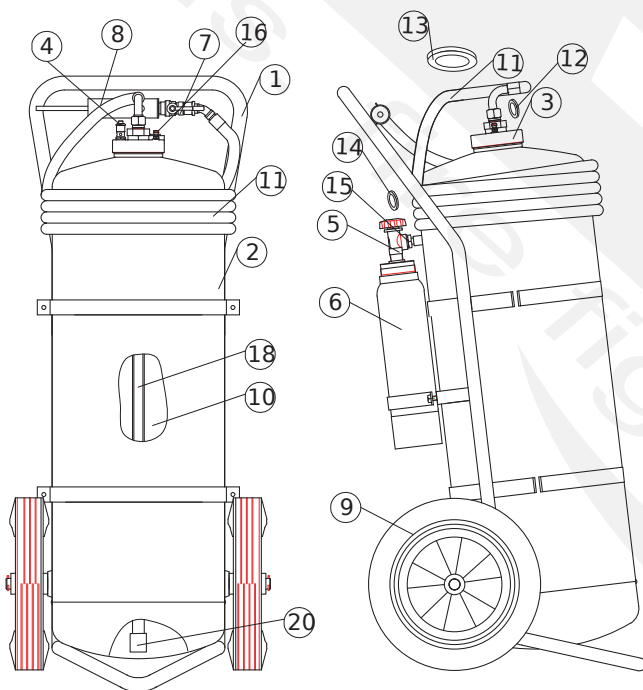
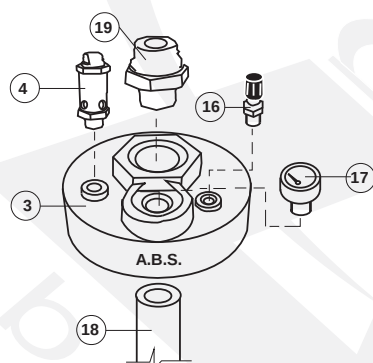
Caratteristiche Tecniche

Estinguente : **A.F.F.F. 3%**
 Serbatoio "Ø" : **400mm**
 Materiale : **Acciaio Inox AISI 304**
 Pressione di Esercizio : **13 bar a 20°C**
 Pressione di Collaudo conforme Dir.PED : **26 bar**
 Pressione di Scoppio : **>55 bar**
 Propellente (bombola esterna) : **Azoto**
 Carica Nominale : **100 lt**

Tempo di Scarica : **50 sec**
 Lunghezza del Getto : **12 m**
 Temperatura di Lavoro : **+5°C +60°C**

Dimensioni

Altezza : **1.340 mm**
 Larghezza : **920 mm**
 Profondità..... : **660 mm**
 Peso : **160 kg**



A richiesta antigelo fino a -20°C

Elenco parti di ricambio

Pos.	Descrizione	Codice	Q.tà
1	Struttura carrello Fe 370	21120	1
2	Serbatoio AISI 304 (circa 1133)	27017	1
3	Tappo di caricamento da 4" ottone	21144	1
4	Valvola di sicurezza G.1/4" ottone - inox	28024	1
5	Valvola a volantino 3/4" ottone	21818_1	1
6	Bombola di azoto da 3 lt 160 bar	20108	1
7	Valvola a sfera a rotazione 3/4" ottone	66030	1
8	lancetta schiuma alluminio	21007	1
9	Ruote diam. 400 mm gomma piena/plastica	21941	2
10	Carica di ricambio AFFF 3 lt	33395	
11	Manichetta L 5 mt gomma 16 x 26	20655	1
12	Guarnizione sede manichetta	21049	1
13	Guarnizione tappo da 4"	21041	1
14	Guarnizione bombola azoto	21049	1
15	Girello F/M 24.32 x 1/4"	20059_1	1
16	Valvola di sfiato	21010	1
17	Manometro Ø 23	20516	1
18	Pescante	21730	1
19	Nipples con o-ring	97185	1
20	Filtro	83011	1

L'uso di ricambi non originali fa decadere l'Approvazione dell'estinguente

Manutenzione e Garanzia

La manutenzione dell'estinguente deve essere eseguita da personale esperto e qualificato con periodicità prevista dalla normativa D.Lgs 81/2008, UNI 9994-1:2013 ed in accordo alla D.M. 10/03/1998.

L'estinguente è coperto da garanzia di mesi 12 dalla data della fornitura e comprende l'eventuale riparazione o totale sostituzione delle parti che risultassero non efficienti per difetti di produzione.

Per usufruire della garanzia dell'estinguente deve essere reso in porto franco in fabbrica.

La garanzia non ha validità in caso manomissione, mancata manutenzione e per interventi eseguiti da personale non autorizzato.

La ricarica deve essere effettuata da un centro autorizzato e certificato da .A.B.S. S.r.l.