

Estintore Carrellato SEALFIRE da lt 150 Idrico + Additivo

14345 CE Omologato D.M. 06/03/92 (UNI9492) - Classi di fuoco A - B4



Materiali solidi organici
legno, gomma e tessuti;



Liquidi infiammabili
petrolio, benzina etc.;

STRUTTURA PORTANTE

Come richiesto dalla norma UNI 9492 il telaio dell'estintore è staccato dal serbatoio.

La struttura è costruita in tubolare in acciaio, viene verniciata con polvere epossidica poliuretanic di colore giallo resistente agli agenti atmosferici ed ai raggi ultravioletti.

SERBATOIO

Il dimensionamento del serbatoio è realizzato secondo la direttiva PED 2014/68/UE, mentre i processi di saldatura e la qualifica dei saldatori sono effettuate secondo la UNI EN 288 e UNI EN 1418.

Il serbatoio è stato dimensionato per una pressione di esercizio massima di 15 bar a 20°C e di 18 bar a 60°C.

Il serbatoio è saldato con procedimento a MIG a controllo elettronico della velocità, del flusso della miscela del gas, voltaggio ed amperaggio che garantiscono qualità e uniformità alla saldatura.

La qualità della lamiera d'acciaio è garantita a partire dal materiale fornito dalla fonderia certificata secondo ISO 9000, ed accompagnato da certificato di colata 3.1.

Le coppe, fasciame e ghiera sono in DD12.

Il serbatoio viene verniciato internamente con vernici speciali per evitare la corrosione interna.

Ogni serbatoio viene marcato secondo la direttiva PED 2014/68/UE.

Tutti i serbatoi vengono sottoposti a prova idraulica ad una pressione di 26 bar per trenta secondi.

Il serbatoio viene sabbato con pallinatura metallica e verniciato con polvere epossidica poliuretanic di colore Rosso Ral 3000 resistente agli agenti atmosferici ed ai raggi ultravioletti.

DISPOSITIVO DI SICUREZZA

Il tappo di caricamento ha un passaggio di 95 mm ed è costruito in ottone stampato OT58 con montato un manometro di controllo per visualizzare lo stato della corretta pressurizzazione quando si aziona la bombola di azoto; vi è montato anche una valvola di sfianto che serve durante la manutenzione a spurgare eventuali pressioni all'interno del serbatoio, inoltre è dotato di valvola sicurezza G1/4" marcate CE.

La taratura della valvola di sicurezza viene effettuata a 24 ± 2 bar.

BOMBOLA PROPELENTE

Bombola di azoto da lt. 3 in acciaio 34Cr Mo4 fabbricata in conformità alla direttiva DIR 2010/35/UE (T PED) verniciata colore Rosso Ral 3000 con ogiva di colore nero. Resistente agli agenti atmosferici ed ai raggi ultravioletti, completa di valvola a volantino in ottone, dotata di collare M80x2 per avvitare il tappo di caricamento necessario per il trasporto in caso di operazioni di ricarica.

DISPOSITIVO DI EROGAZIONE

Composto da tubo in gomma con treccia tessile, completo di valvola a sfera in ottone e con lancia schiuma in alluminio, dotate di valvola di intercettazione con impugnatura anatomica a rotazione dispositivo che permette la polverizzazione dell'estinguente con effetto manto denso, consentendo al getto di soffocare immediatamente il fuoco.



ESTINGUENTE

Sealfire® è uno schiumogeno AFFF registrato dalla a.b.s. S.r.l.. Sealfire® ha una formula speciale che migliora l'effetto sigillante. La schiuma è costituita come base dai principali componenti: tensioattivi fluorurati e idrocarburi, con eccezionale effetto sigillante e di protezione contro le riaccensioni.

IMPIEGO ED USO

- 1) Svolgere la manichetta dall'estintore ed impugnare la valvola a pistola
- 2) Togliere la spina di sicurezza e aprire la valvola sulla bombolina di azoto del propellente
- 3) Aprire la valvola a rotazione erogatrice e dirigere il getto alla base delle fiamme, sventagliando per distribuire l'estinguente in modo equivalente.

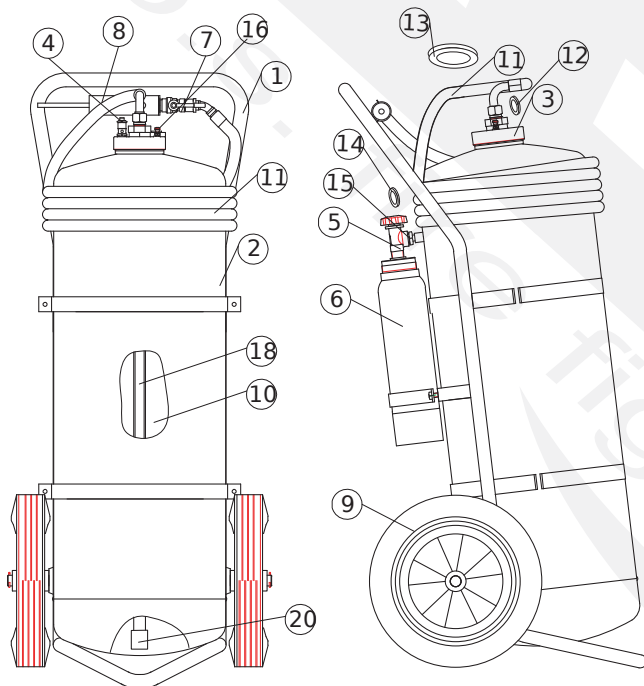
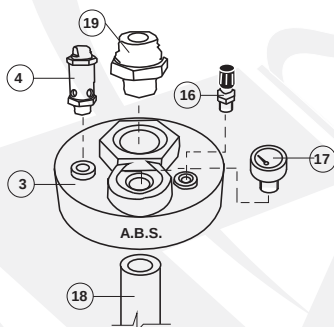
In caso di incendio di liquidi infiammabili non avvicinarsi troppo, stare ad una distanza di 4 - 5 mt.

A norma del DM 10/03/98 e DL 626/94 occorre un adeguato periodo d'addestramento all'uso degli estintori.

Caratteristiche Tecniche

Estinguente : **SEALFIRE**
 Propellente (bombola esterna) : **Azoto**
 Carica Nominale : **150 lt**
 Tempo di Scarica : **75 sec**
 Lunghezza del Getto : **12 m**
 Pressione di Esercizio : **14 bar a 20°C**
 Pressione di Collaudo conforme Dir. PED : **26 bar**

Pressione di Scoppio : **>55 bar**
 Temperatura di Lavoro : **+5°C +60°C**
Dimensioni
 Altezza ~ : **1.450 mm**
 Larghezza ~ : **580 mm**
 Diametro ~ : **720 mm**
 Peso ~ : **230 kg**



Elenco parti di ricambio

Pos.	Descrizione	Codice	Q.tà
1	Struttura carrello acciaio	20016	1
2	Serbatoio (circa lt 182)	23501	1
3	Tappo di caricamento da 4" ottone	21144	1
4	Valvola di sicurezza G.1/4" ottone - inox	28024	1
5	Valvola a volantino 3/4" ottone	21818	1
6	Bombola di azoto da 3 lt di carica circa 160 bar	20108	1
7	Valvola a sfera a rotazione 3/4" ottone	66030	1
8	Lancetta schiuma alluminio	21100	1
9	Ruote diam. 400 mm gomma	21941	2
10	Estinguente Sealfire 3lt	33395	3 lt
11	Manichetta L 5.8 mt gomma 16 x 26	20009	1
12	Guarnizione sede manichetta	20049	1
13	Guarnizione tappo da 4"	21041	1
14	Guarnizione bombola azoto	21049	1
15	Girello M/M 21.7 x 1/4"	20008	1
16	Valvola di sfianto	21010	1
17	Manometro Ø 23	20516	1
18	Pescante	20702	1
19	Nipples con o-ring	97185	1
20	Filtro	83011	1

L'uso di ricambi non originali fa decadere l'Approvazione dell'estinguintore

Manutenzione e Garanzia

La manutenzione dell'estinguintore deve essere eseguita da personale esperto e qualificato con periodicità prevista dalla normativa D.Lgs 81/2008, UNI 9994-1:2013 ed in accordo alla D.M. 10/03/1998.

L'estinguintore è coperto da garanzia di mesi 12 dalla data della fornitura e comprende l'eventuale riparazione o totale sostituzione delle parti che risultassero non efficienti per difetti di produzione.

Per usufruire della garanzia dell'estinguintore deve essere reso in porto franco in fabbrica.

La garanzia non ha validità in caso manomissione, mancata manutenzione e per interventi eseguiti da personale non autorizzato.

La ricarica deve essere effettuata da un centro autorizzato e certificato da .A.B.S. S.r.l.